
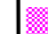






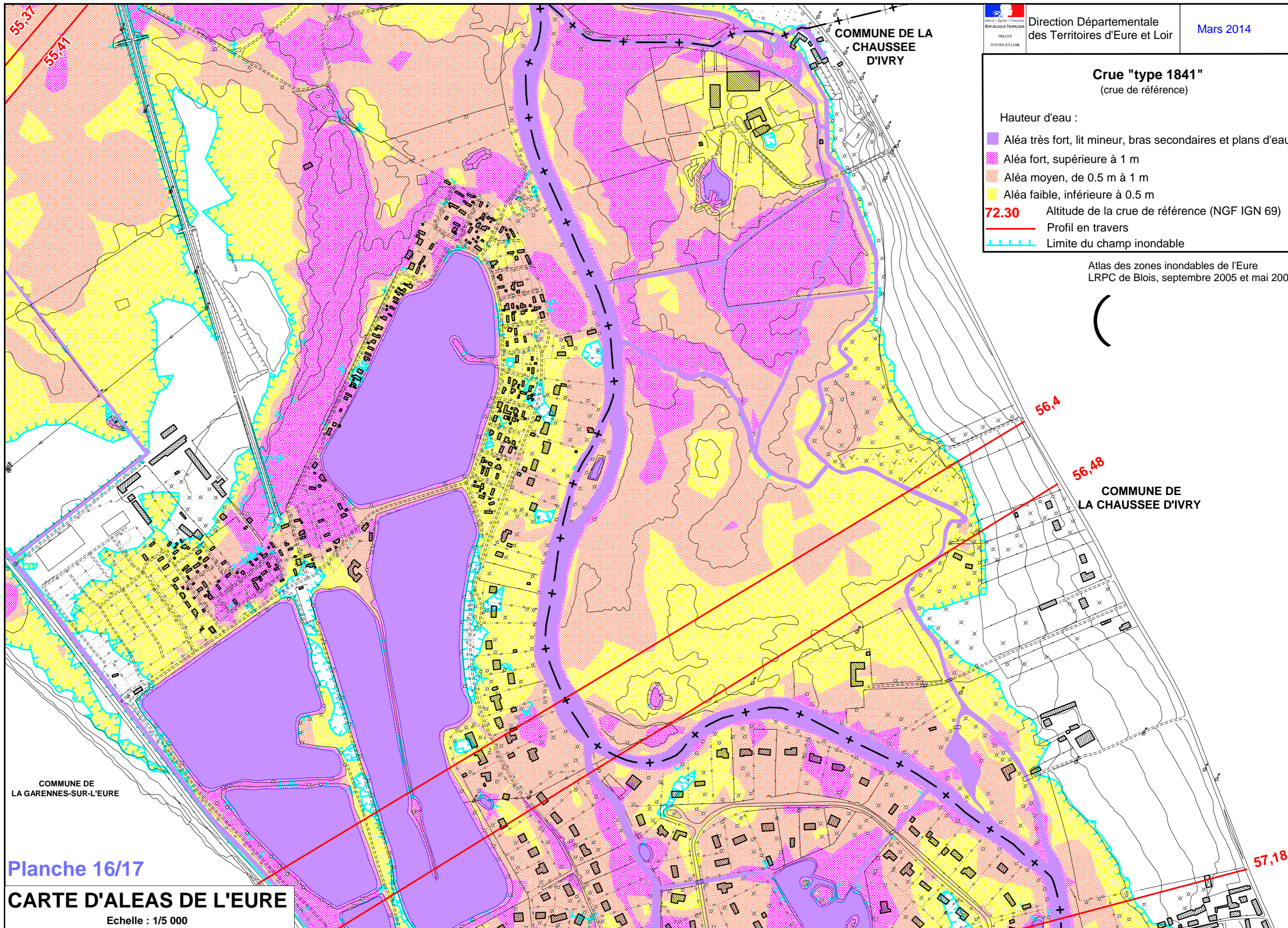
COMMUNE DE LA
CHAUSSEE
D'IVRY

Crue "type 1841"
(crue de référence)

Hauteur d'eau :

-  Aléa très fort, lit mineur, bras secondaires et plans d'eau
 -  Aléa fort, supérieure à 1 m
 -  Aléa moyen, de 0.5 m à 1 m
 -  Aléa faible, inférieure à 0.5 m
- 72.30** Altitude de la crue de référence (NGF IGN 69)
-  Profil en travers
-  Limite du champ inondable

Atlas des zones inondables de l'Eure
LRPC de Blois, septembre 2005 et mai 2008



COMMUNE DE
LA GARENNES-SUR-L'EURE

COMMUNE DE
LA CHAUSSEE D'IVRY

Planche 16/17

CARTE D'ALEAS DE L'EURE

Echelle : 1/5 000